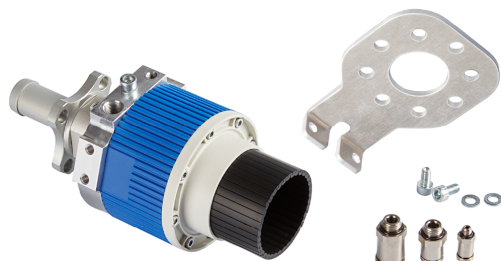


# Комплекты обработки SCG-HSS

Скорость откачки 270—650 л/мин



Пригодность для применения в конкретных отраслях промышленности

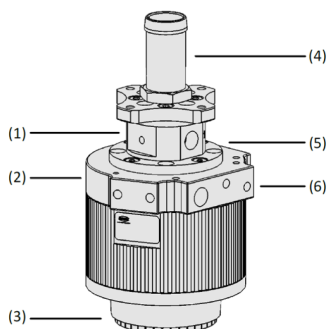


## Применения

- Готовый к подключению комплект обработки на базе компактного поточного захвата
- Кроме поточного захвата SCG-HSS, включает также монтажный комплект, редукционный клапан и вставные резьбовые муфты.
- Обработка жестких заготовок со значительно структурированной поверхностью, например, укомплектованные печатные платы
- Безопасное и щадящее обращение с поверхностью с минимальным давлением даже для заготовок с проемами и низкой загруженностью
- Защита от неконтролируемого электростатического разряда чувствительных компонентов благодаря ESD-совместимой конструкции

Комплекты обработки SCG-HSS

## Конструкция



- Базовая модель из неанодированного алюминия со встроенной системой создания вакуума с приводом от сжатого воздуха (1)
- Подходит для бокового монтажа (2)
- Гибко приспособливаемая поверхность захвата с помощью штифтов с пневматической фиксацией (3)
- Вытяжной воздуховод для контролируемой подачи всасываемого воздуха (4)
- Подключение сжатого воздуха Подача вакуума (всасывание) (5)
- Соединения для подачи сжатого воздуха для удлинения и крепления штифтов и соединения для измерения вакуума (6)

Конструкция системы Комплекты обработки SCG-HSS

# Комплекты обработки SCG-HSS

Скорость откачки 270—650 л/мин

## Основные характеристики продукта

- Готовый к подключению набор для легкой установки и ввода в эксплуатацию
- Очень хорошая герметичность на прочно структурированных поверхностях благодаря гибко регулируемой штыревой завесе
- Высокая всасывающая способность при минимальном расходе воздуха для низких эксплуатационных расходов
- Защита чувствительных заготовок контролируемым разрядом электростатических зарядов
- Высочайшая надежность процесса при высокой пропускной способности благодаря правильному позиционированию и установке

## Код кодового обозначения Комплекты обработки SCG-HSS

<b>ROB-SET SCG-HSS</b>	–	<b>UR</b>
<b>1</b>		<b>2</b>

### 1 – Краткое обозначение

Код	Тип
ROB-SET	Комплекты обработки
SCG-HSS	SCG-HSS

### 2 – Совместимость

Код	Тип
UR	Universal Robots

## Данные для заказа Комплекты обработки SCG-HSS

Тип	№ детали.
ROB-SET SCG-HSS UR	10.01.30.01126

## Данные для заказа Запасные части Комплекты обработки SCG-HSS

Тип	Запасные части	№ детали.
ROB-SET SCG-HSS UR	Комплект запасных частей	ERS SCG-HSS 5S 10.01.30.01066

## Технические данные Комплекты обработки SCG-HSS

Тип	Produktfamilie	Функция эжектора	Класс производительности	Температура эксплуатации	Вес [g]
ROB-SET SCG-HSS UR	-	-	-	5 ... 50 °C	-

## Комплекты обработки SCG-HSS

Скорость откачки 270—650 л/мин

### ⓘ Конструктивные данные Комплекты обработки SCG-HSS

Тип	B1 [mm]	B2 [mm]	D [mm]	D2 [mm]	D3 [mm]	D mk1 [mm]	Ds [mm]
ROB-SET SCG-HSS UR	73	-	73	-	-	-	47

Тип	d [mm]	G1			H [mm]	H1 [mm]	H2 [mm]
ROB-SET SCG-HSS UR	-	-	-	-	105	143.5	75.5